



Bu proje Avrupa Birliđi ve Türkiye Cumhuriyeti tarafından finanse edilmektedir.



# EGE DERİN TEKNOLOJİ FABRİKASI



T.C. SANAYİ VE  
TEKNOLOJİ BAKANLIđI



Ege D-Tech Projesi, Avrupa Briliđi ve Trkiye Cumhuriyeti mali iřbirliđi çerçevesinde ve Sanayi ve Teknoloji Bakanlıđı tarafından uygulanan Rekabetçi Sektrler Programı kapsamında yrtlmektedir. Ege niversitesi, Ege Teknopark ve Ege Genç İř İnsanları Derneđi (EGEİAD) ortaklıđında yrtlen projenin 3 milyon Avro btçe ile 3 yılda tamamlanması planlanmaktadır.

## Ege Derin Teknoloji Fabrikası

Ege D-Tech Projesi kapsamında hayata geçirilen Ege Derin Teknoloji Fabrikası, derin teknolojiyle ilgili inovasyonların retilmesi ve test edilmesi iin donanım malzemeleri ve makineleri start-upların kullanımına sunuyor! Start-up'lar iin donanım malzemeleri ve makineler sunarak, girişimcilerin bu heyecan verici dnyaya daha kolay eriřmelerine yardımcı oluyor.



### Start-Up'lar iin İmalat ve Prototipleme!

Fabrikamızın imalat ve prototipleme blmnde yer alan 3D Polimer Yazıcısı, mhendislik polimerlerini kullanarak hibir destek yapısına ihtiya duymadan karmařık tasarımların yksek mukavemet ve hassasiyetle retilmesini sađlıyor. Ayrıca 3D Optik Tarayıcı,  boyutlu modellerin hızlı ve yksek hassasiyetle oluřturulmasına imkan veriyor. Son teknoloji 3D metal yazıcımız ise çeřitli malzeme seenekleriyle karmařık tasarımları tek para olarak retme olanađı sunuyor. Endstriyel FFF 3D Yazıcı, FDM 3D Yazıcı, Tel Erozyon ve Fiber Lazer Kesim gibi cihazlarla prototipleme ve retim iřlemlerinizi gvenle gerekleřtirebilirsiniz.



### Yařam Bilimlerinde Son Teknoloji!

Ayrıca, fabrikamızın yařam bilimleri blmnde bulunan STELLARIS DLS Diđital Light Sheet Mikroskobu, canlı ve sabitlenmiř 2B ve 3B rneklerini derinlemesine inceleme olanađı sunuyor. Triple Quadrupole GC-MS/MS cihazımız ise uucu veya yarı uucu maddeler, kozmetik rnler, aromatik bileřikler, yađlar, pestisitler, petrol ve ila bileřenlerinin yapı ve madde miktarlarını analiz etmenizi sađlıyor. Ayrıca son teknoloji cihazlar ve kapsamlı analizlerle, biyoproses iřlemleri, liyofilizasyon, ekstraksiyon-sađlařtırma, sođuk sıkım yađ iřlemleri, DNA izolasyonu ve analizi, 3D biyobaskı sistemi gibi projelerinizi daha da yukarı tařıyabilirsiniz.





# EGE DERİN TEKNOLOJİ FABRİKASI

# Ege Derin Teknoloji Fabrikası

Yaşam  
Bilimleri

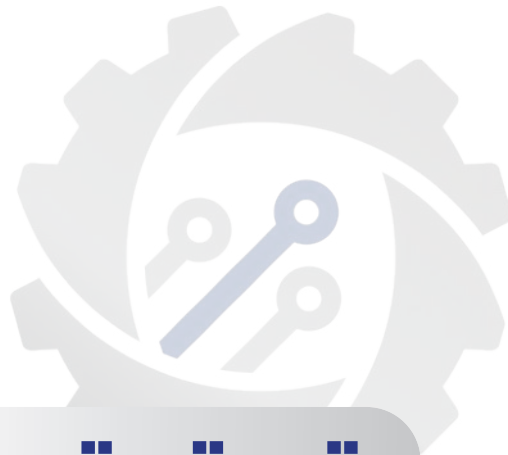
İmalat &  
Prototipleme

Üretim  
Bölümü

Görüntüleme  
Bölümü

Araştırma  
Laboratuvarı

Analiz  
Laboratuvarı

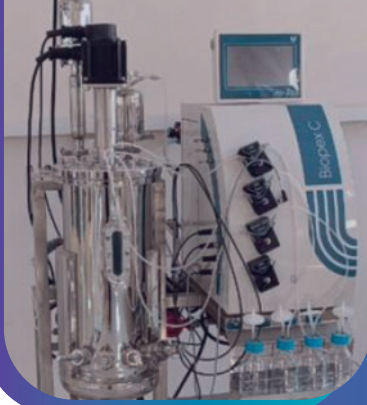


# ÜRETİM BÖLÜMÜ



# BİYOPROSES İŞLEMLERİ

2,5 ve 25 litre hacimlere sahip biyoreaktörlerimizle üretilmek istenen ürün veya bu ürünün aktif bileşenlerini üretebilmekte, endüstriyel üretimlerdeki hata payını düşürmek için ölçeklendirilme işlemi gerçekleştirilebilmektedir.



## KULLANIM ALANLARI

- Enzim Üretimi
- Mikrobiyal Fermentasyon
- Mantar Üretimi
- Ölçeklendirme
- Üretim Verimliliği Analizi

# KATI-SIVI EKSTRAKSİYON ÜNİTESİ

Katı – Sıvı Ekstraksiyon Ünitesi ile katı madde içerisindeki maddelerden biri, bir bölümü veya hepsine yakınına uygun bir çözücü sıvı ile ekstrakte edilebilmektedir. Normal şartlarda uzun sürelerde tamamlanan ekstraksiyon işleminin süresi kısaltılabilmektedir.

**Ekstrakte edilebilecek hammaddeler ve elde edilebilecek ürünler nelerdir?**

**Hammaddeler;**

- Çiçek, yaprak, kök, çekirdek, sebze ve meyve vb.

**Ürünler;**

- Doğal ekstrakt, etken madde, aroma, esans ve renklendirici vb.



## Teknik Veriler

**Çözücü tankı hacmi:** 50 L

**Ekstraktör tankı hacmi:** 10 L

**Çözücü tipi:** Su ve organik çözücüler

**Filtre özellikleri:** Paslanmaz çelik (10 – 500 µm)

**Maksimum sıcaklık:** 120°C

# SIVI ÜRÜN DOLUM MAKİNESİ

Sıvı Ürün Dolum Makinesi akışkan ürünlerin hazır paket, kova, şişe ya da kaplara doldurulmasını sağlayan bir ambalaj makinesidir. Muadillerinden en büyük farklı yüksek viskoziteye sahip ürünlerin dolumunu da gerçekleştirebilmesidir.



## Teknik Veriler

**Dolum hacmi aralığı:** 100 – 500 mL

**Üretim hızı:** 68 – 340 litre/saat

**Ölçüm belirsizliği:** %1

## HANGİ ÜRÜNLERİN DOLUMU YAPILABİLİR?

- Ketçap – mayonez
- Bal
- Soslar
- Vücut losyonu
- Jel
- Sıvı sabunlar
- Şampuanlar
- Vb. sıvı ürünler



# SOĞUK SIKIM YAĞ MAKİNESİ

Soğuk Sıkım Yağ Makinesi bir bitkinin meyvesi, tohumu, veya çekirdeği gibi yağ içeren maddelerin, ısı veya kimyasal çözücü kullanımı olmadan, yalnızca preslenerek ve filtrelenerek yağ elde edilmesine olanak sağlar.

**Sıcak sıkım yöntemi ile elde edilen yağlara göre avantajları nelerdir?**

- Daha yüksek fenolik içeriğe ve besin değerlerine sahiptir.
- Yağların kimyasal özellikleri değişmez.
- Bağışıklık arttıran E vitamininin korunmasını sağlar.

## Teknik Veriler

**Tohum çekme kapasitesi:** 10 – 90 kg/saat

**Çalışma süresi:** 7/24



## Çekilebilir ürünler

Çörek otu ,aspir tohumu, hindistan cevizi, nar çekirdeği, kimyon tohumu, haş haş, üzüm çekirdeği, kanolo tohumu, keten tohumu, susam, hardal tohumu, badem, fındık, kayısı çekirdeği, kabak çekirdeği, ay çekirdeği, fıstık, kakao bitkisi, ısırgan otu, biber tohumu, domates çekirdeği, chia tohumu vb. tohum çeşitleri.



# GÖRÜNTÜLEME BÖLÜMÜ

# STELLARIS DLS DIGITAL LIGHT SHEET MİKROSKOBU

Lazer taramalı konfokal ve digital light-sheet (DLS) mikroskobunu tek bir yerde birleştiren görüntüleme sistemi sayesinde donanım değişikliği olmadan deneysel ihtiyaçlara göre eşsiz kalitede görüntüler alınabilmektedir.

## Hangi numuneler görüntülenebilir?

- Sabit (fikse edilmiş) floresan boya ile etiketlenmiş veya canlı olan örnekleri hücre düzeyinde görüntüleme
- Farklı doku kesitleri, monolayer kültür vb. numuneleri 2B görüntüleme
- Organoidler, dokular, sferoidler veya doku temizleme sonrası farklı türdeki numuneleri 3B görüntüleme

## Teknik özellikleri ile avantajları

**İçerikler:** Ters (inverted) stand, motorize (x,y,z) mikroskop tablası, sıcaklık ve karbondioksit kontrollü inkübasyon kutusu, DLS kondensör

**Lazerler:** UV Diode 405nm, OPSL 488nm, OPIS 561nm, Diode 638nm lazerleri ile geniş dalga boyu aralıklarını görüntüleme imkanı

**Dedektörler:** Power HyD S, Trans PMT dedektörleri.

**Objektifler:** 1,6x ile 63x aralığında DLS ve konfokal görüntülemeye özel objektifler

**LIGHTNING:** LIGHTNING özelliği ile geleneksel görüntülemede görülmeyene ayrıntıları ve ince yapıları derinlemesine görüntüleme

**LASX Navigator:** LAS X Navigator arayüzü ile numunelerin genel görünümünü oluşturarak elde edilen ilk görüntü ile diğer alanları eşleştirme

**DLS:** DLS mikroskobu ile fotohasarın minimuma indirilmesi sonucu hücre canlılığının korunması ve yüksek hızda görüntüleme sayesinde zamana bağlı hücre hareketi ve doku oluşumunu uzun süreli 3B görüntüleme imkanı





# **ANALİZ VE ARAŞTIRMA LABORATUVARLARI**



# TRIPLE QUADRUPOLE GC-MS/MS ANALİZİ

Gaz Kromatografisi – Kütle Spektrometresi, yapı analizi ve madde miktarı tayininde kullanılan bir cihazdır. Karışımdaki bileşenleri ayırarak her bir içeriğin yapısal olarak tanımlanmasına yardımcı olur. Çok düşük hacimlerdeki örneklerin tanımlanması ve hızlı analiz süresi gibi avantajları vardır.

## Hangi analizlerde kullanılır?

- Uçucu ya da yarı uçucu maddeler
- Kozmetik ürünler
- Aromatik bileşikler
- Yağlar
- Pestisitler
- Petrol ve ilaç bileşenleri



## Teknik Veriler

**Yeni 7010B Triple Quadrupole GC / MS Elektron İyonlaşma (EI) modunda attogram tespit limitleri sağlamak için kullanılan ilk kompakt tezgahüstü Triple quad (MS / MS) sisteminin en son sürümü**

**Tespit Limiti:** HES EI kaynağı sayesinde 2 fg oktafloronaftalin (OFN) enjekte edilmiş halde gösterilen kurulum spesifikasyonu:  $IDL \leq 0,5fg$ . kadar düşük tespit limiti

**Verimlilik:** Yüksek verimli EI kaynağı önceki nesle göre en az 20 kat daha fazla iyon üreterek artan verimlilik

**Otomasyon:** Otomatik Numune Alma Sistemi ve Robotik Takım Değiştirme (RTC) sayesinde, sıvı, headspace ve SPME fiberleri arasında otomatik olarak geçiş yapma imkanı

**MRM Hızı:** 800 MRM geçişi/sn **Kütle Aralığı:** m/z10-1050 **Tarama Hızı:**  $\leq 20.000$  Da/sn

# LİYOFİLİZATÖR

Liyofilizasyon teknolojisi çeşitli alanlarda, bir maddenin dondurulduktan sonra, madde içerisindeki sıvının direkt olarak gaz faza geçişini sağlayarak ortamdaki nemi uzaklaştırmak amacıyla kullanılır.

## Diğer kurutma yöntemlerinden farkı nedir?

- Etken maddelere zarar veren yüksek sıcaklık yerine düşük sıcaklık kullanılarak numunelerin stabilize kalmasını sağlar.
- Kurutulan ürünün şekli bozulmaz ve ürünün raf ömrünü diğer yöntemlere göre daha fazla uzatır.
- Numunelerin ağırlığını ve hacmini minimuma indirerek nakliye ve depolama maliyetini düşürür

## Teknik Veriler

**Kondanser sıcaklığı:** -55 C°

**Buz tutma kapasitesi:** 4.5 kg/24 saat

**Kondanser Hacmi:** 11L

**Raf adedi:** 3

**Raf çapı:** 27 cm

**Raf alanı:** 0.61 m<sup>2</sup>



# ROTARY EVAPORATÖR

Rotatif evaporatör çözeltilerin kaynama noktasını düşürerek olması gerekenden daha düşük sıcaklıklarda buharlaşmasını sağlayarak, numune içerisindeki çözücülerin veya çözücü içerisindeki katı maddenin birbirinden ayrılmasını sağlar.

## Hangi sektörlerde kullanılır?

- İlaç
- Gıda
- Kozmetik
- Petrokimya



## Teknik Veriler

**Dönme hızı aralığı:** 10 – 280 rpm

**Sıcaklık aralığı:** 20 - 80 °C

**Basınç aralığı:** 1 - 1400 mbar

**Maksimum balon hacmi:** 5 L

# MEKANİK HOMOJENİZATÖR

Dijital hız göstergeli mekanik homojenizatör, 600 – 10,000 rpm arasındaki geniş hız aralığındaki seçenekleri, yüksek viskozite limiti ile ufak çaplı rotorlarla bile yüksek dairesel hızlarda çalışılmasına olanak sağlamaktadır. Değişken viskozitelerde bile sabit hızını koruma özelliği sayesinde tekrarlanabilir operasyonlar gerçekleştirebilir.



## Teknik Veriler

**Hacim aralığı:** 0.25-30 L

**Max. hız:** 10000 rpm

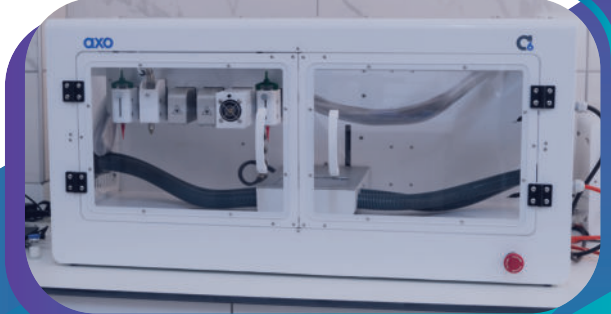
**Max. viskozite:** 5000 mPas



# 3D BİYOBASKI SİSTEMİ

Türkiye menşeli 3B yeni nesil biyoyazıcı, çok aşamalı biyobaskı yapılmasına olanak tanıırken tasarımı sayesinde kırılğan ve kolaylıkla kontamine olan malzemeler ile çalışılmasını sağlamakta ve karmaşık/detaylı 3B modellerinin biyobaskısı için kullanılmaktadır.

3B doku biyobaskısı sayesinde ilaç keşfi çalışmalarında diğer in vitro kültürlerle göre daha doğru inceleme ile insanlarda doğrudan incelenmesi etik olmayan maddelerin toksikolojik tarama imkanı tanımaktadır.



## Teknik Veriler

**Basınç Hassasiyeti:** 0.1 psi

**Biyo Baskı Nozzleleri:** farklı boyut ve türlerde mevcut

**Basım Teknolojisi:** FDM/FFF

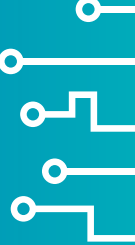
**Baskı Hacmi:** G130 x D90 x Y80mm

**Ekstrüder:** 5 adet

**Katman Kalınlığı:** <10 µm (0,01 mm)

## Biyouyumlu polimerler, biyomürekkepler ve hücre süspansiyonları kullanılarak;

- Kemik ve kıkırdak üretimi
- Yumuşak doku üretimi
- Bitki bazlı et alternatifleri, sentetik deniz ürünleri gibi katı 3B modeller veya hücre/doku iskeletleri üretilebilmektedir.





# YÜKSEK HIZLI SOĞUTMALI SANTRİFÜJ

Yüksek Hızlı Soğutmalı Santrifüj çeşitli biyolojik, kimyasal, mikrobiyal örneklere ait katı sıvı ayırıştırma işlemi için kullanılır.

## Hangi alanlarda kullanılabilir?

Standart santrifüjlerde olmayan yüksek hız ve soğutma özelliği sayesinde,

- Canlı hücreler
- Proteinler
- Nükleus
- Kloroplast gibi hıza ve sıcaklığa duyarlı örneklerde rahatlıkla ve güvenle kullanılabilir.

## Teknik Veriler

**Maksimum hız:** 16000 rpm

**Sıcaklık aralığı:** -20 – 40 °C

**Maksimum RCF:** 24325 xg

**Maksimum hacim:** 6 x 250 mL

**Dönme aralığı:** 0° – 90°

# DNA İZOLASYONU VE ANALİZİ

DNA İzolasyonu ve Pipetleme Sistemi tek bir cihaz içerisinde iki farklı teknoloji sunar. Hassas bir şekilde DNA izolasyonu işlemini gerçekleştirdikten sonra pipetleme sisteminden faydalanarak saflaştırma işlemini de otomatik olarak gerçekleştirir. İzolasyon işleminden sonra PCR ve yatay elektroforez cihazları kullanılarak DNA analizi gerçekleştirilebilir.

**Otomatik Nükleik Asit İzolasyonu Cihazı**  
(InnuPure C16 touch (845-00020-2))



## Teknik Veriler

**Plaka Formatları:** ANSI/SLAS Formatı, 96  
Derin Kuyulu Plaka 12 Kuyucuklu Strip

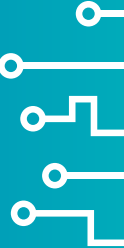
**Örnek Sayısı:** 1-16

**Ekstraksiyon süresi:** 32-75 dakika

**Tüp Formatları:** Elüsyon Tüpleri (0,65 µL)

8 tüp elüsyon şeridi (200 µL)

**Pipetleme Kanalları:** 1-16



# ELEKTROFOREZ GÖRÜNTÜLEME SİSTEMİ

Elektroforez Görüntüleme Cihazı sıvı veya katı bir ortamda yüklü moleküllerin (floroforlarla boyanmış nükleik asitler) ayrımı ve analizi için kullanılır. Cihaz 6 adede kadar uyarma kanalı bulundurabilir.

## Hangi maddeler için kullanılabilir?

- Vücut sıvısında ve dokusunda bulunan proteinler
- Peptitler
- Amino, organik ve nükleik asitler
- Basit iyonlar

## Teknik Veriler

**Görüntüleme çeşitleri:** UV ve White Pad

**UV:** DNA ve RNA jelleri

**White Pad:** Protein jelleri, X-Ray filmleri, Autorad, SSCP jel, Petri kolonileri ve Flask

**UV ile görülebilecek boyalar:** Ethidium Bromide, Sybr-Safe, Sybr-Green, Gel-Red, Gel-Green, Sybr-Gold, GFP, Pro-Q Emerald, Sypro Ruby, FITC, DAPI

**White Pad ile görülebilecek boyalar:** Coomassie Blue, Silver Stain, Ponceau S Red, Copper stain



# BİYOGÜVENLİK KABİNİ SEVİYE II

Biyogüvenlik kabini belirli bir biyogüvenlik seviyesi gerektiren patojenlerle kontamine (veya potansiyel olarak kontamine olabilecek) materyallerle güvenli bir şekilde çalışmak için kapalı, havalandırılmış bir laboratuvar çalışma alanıdır.

**Seviye II biyogüvenlik kabini hangi işlemler için kullanılır?**

- Mikrobiyolojik çalışmalar
- Hücre kültürü
- Farmasötik prosedürler
- Toksikoloji



# SU AKTİVİTESİ ÖLÇER

Su Aktivitesi gıdada bulunan serbest su miktarının bir ölçüsüdür ve suyun gıda ürünlerinde yapısal ve kimyasal olarak ne kadar sıkı bağlandığını gösterir.

## Teknik Veriler

**Ortalama işlem süresi:** 5 dakika

**Optimum çalışma sıcaklığı:** 25°C



# OTOKLAV

Otoklav cihazları çeşitli maddelerin yüksek sıcaklık ve basınç altında ne tür tepki vereceklerini inceleme amacıyla kullanılmaktadır. Basıncılı buhar sterilizasyon işleminde üst düzey performans sergileyen otoklav, yüksek ısı kapsamında son derece dayanıklı bir yapıya sahiptir.

**Yüksek basınç, yüksek sıcaklığa karşı emniyet sistemi barındırır.**

## Teknik Veriler

**Çalışma sıcaklığı:** 40 - 135°C

**Sterilizasyon sıcaklığı:** 105 - 135°C

**Zamanlayıcı:** 1 - 300 dakika





# ANALİZLER



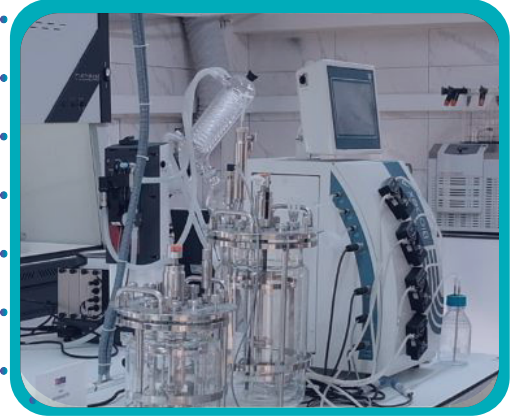


# FİZİKSEL – KİMYASAL ANALİZLER

- Kül Tayini
- Nem Tayini
- pH Ölçümü
- Suda Çözünürlük Tayini (Refraktometrik Brix Değeri)
- Toplam Fenolik Madde Tayini (Folin-Ciocalteu Yöntemi)
- Toplam Antioksidan Aktivite Tayini (DPPH Yöntemi)
- Toplam Protein Tayini
- Toplam Yağ Tayini (Et ve Et Ürünleri)
- Toplam Yağ Tayini (Tahıl ve Meyve - Sebze)
- Besin Tablosu Analizi
- Yağ bağlama kapasitesi
- Su Tutma Kapasitesi Tayini (%)
- Tuz Tayini
- İvert Şeker Tayini
- Askorbik Asit (C Vitamini) Tayini
- Su Aktivitesi Tayini ( $a_w$ )
- $\beta$ -Karoten Tayini
- Sterilizasyon Fo Tayini
- Diyet Lifi Tayini
- Ham selüloz Tayini
- Viskozite Tayini
- Siyah benek Tayini (Salça)
- Tohumda Yabancı Madde Tayini
- Tohumda Hektolitire Ağırlığı Tayini
- Emülsiyonlarda Stabilite Tayini
- Pulp Miktarı Tayini
- Yağda Asitlik Tayini
- Meyve - Sebze ve Tahıl Asitlik Tayini
- Alkol Tayini (piknometrik)
- Sıkıştırılabilirlik Tayini (hausner)

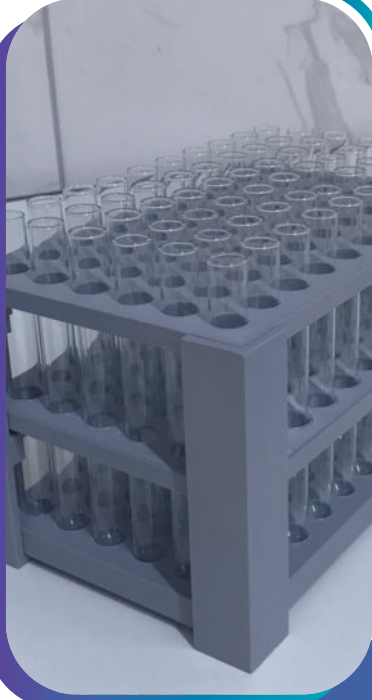
# MİKROBİYOLOJİK ANALİZLER

- Aerobik Canlı Sayımı
- Küf Tayini
- Maya Tayini
- Gram Boyama ile Tür Tayini
- Antimikrobiyal Aktivite Tayini
- Koloni Morfolojisi



## AYRICALIKLAR

Donanım & Prototipleme Bölümü bünyesinde bulunan 3D Yazıcı (FDM) sayesinde uygun maliyetle, özgün tasarımlara sahip laboratuvar ekipmanları üretebilmekteyiz.





# **İMALAT & PROTOTİPLEME**



## 3D METAL YAZICI (SLM)

Merkezimizde bulunan SLM Solutions 280 2.0 model 3D metal yazıcı ile karmaşık tasarımlar birçok malzeme türü opsiyonuyla yüksek mukavemet ve yüksek hassasiyetle yek pare olarak üretilebilmektedir. Bu sayede prototip ve seri üretim süreçleri hızlandırılabilir. Makinemiz 280 x 280 x 335 mm<sup>3</sup> üretim hacmine sahiptir.

### Makineyle üretim yapılabilen malzemeler

- Çelik alaşımları
- CoCr alaşımları
- Nikel alaşımları
- Alüminyum alaşımları
- Titanyum alaşımlar



## 3D POLİMER YAZICI (SLS)

Merkezimizdeki Proadways Promaker P1000 X model 3D polimer yazıcı ile karmaşık tasarımlar mühendislik polimerleri kullanılarak hiçbir destek yapısı gereksinimi olmadan yüksek mukavemet ve yüksek hassasiyetle bir bütün olarak üretilebilmektedir. Bu sayede prototip ve seri üretim süreçlerinizi hızlandırabilir, tasarımlarınızdaki montaj sayınızı azaltabilirsiniz.

300 x 300 x 300 mm<sup>3</sup>  
üretim hacmine sahiptir.



**Makineyle üretim  
yapılabilen malzemeler**

- PA11 & PA11-GF, PA12, PP ve TPU

## 3D YAZICI (FDM)

Merkezimizdeki Creality 3040 model FDM 3D yazıcı ile karmaşık geometriye sahip ürünler yüksek hassasiyetle ve oldukça düşük bir maliyetle üretilebilmektedir. Bu sayede tasarımlar prototiplenebilir ve konsept modeller oluşturulabilir. Ayrıca tasarımların bir bütün halinde üretilebilmesi sayesinde montaj sayısı azaltılabilir. Düşük üretim maliyeti dekoratif, hobi ve eğitim amaçlı üretimleri de oldukça cazip kılar. Makinenin sunduğu yüksek hassasiyet ise sanatsal üretilere de olanak sağlar.

300 x 300 x 400 mm<sup>3</sup>  
üretim hacmine sahiptir.

**Makineyle üretim yapılabilen malzemeler**

- PLA
- ABS



# ENDÜSTRİYEL FFF 3D YAZICI

Merkezimizdeki 3D Gence F421 model FFF 3D yazıcı ile karmaşık tasarımlar yüksek mukavemet ve yüksek hassasiyetle üretilebilmektedir. Bu sayede prototip ve seri üretim süreçleri hızlandırılabilir, tasarımlar seri üretim öncesi test edilebilir. Ayrıca tasarımların bir bütün halinde üretilebilmesi sayesinde montaj sayısı azaltılabilir. Mühendislik polimerlerini ve bu polimerlerin kompozit türevlerini işleyebilen makinemiz oldukça geniş bir malzeme ve renk çeşitliliği sunmaktadır.

**380 x 380 x 420 mm<sup>3</sup>  
üretim hacmine sahiptir.**

**Makineyle üretim  
yapılabilen malzemeler**

- PLA, ABS, ABS-ESD, ASA
- PA6, PA-CF, LEXAN, PC, PC-ABS, PC-CF,
- PEKK-CF, ULTEM 9085, PEEK, PEKK, PEEK AERO,  
VICTREX AM™ 200





## 3D OPTİK TARAYICI

Merkezimizde bulunan yarı otomatik Hexagon Smartscan R12 Optik 3D tarayıcı nesnelerin üç boyutlu modellerinin hızlı ve yüksek hassasiyetli bir şekilde oluşturulmasına olanak sağlamaktadır. Bu sayede endüstriyel tasarım, ürün geliştirme ve sanat gibi birçok alanda dijitalleştirme gereksinimlerini karşılamaktadır.



- \* Kalite kontrol
- \* Tersine mühendislik

- 2 adet Monochrome 12 MP CMOS kamera
- Minyatürleştirilmiş projeksiyon
- 17 mikron hassasiyet

# TEL EROZYON

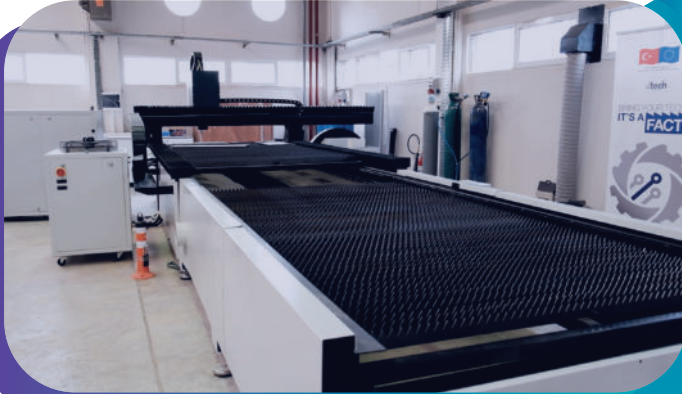
Merkezimizde bulunan ONA AV35 tel erozyon makinesi, elektriksel iletkenliđi yüksek olan metallerin karmařık geometriler boyunca yüksek hassasiyetle kesimine olanak sađlamaktadır. Yüksek mukavemetli ve diđer imalat yöntemleriyle iřlenebilirliđi zor olan metaller, bu yöntemle daha kolay iřlenebilmektedir.

- 600 mm (x) - 600 mm (y) - 400 mm (z) ilerleme strođu
- UV ekseninde 120 mm – 120 mm hareket kabiliyeti
- 1500 kg'a kadar parça ađırlıđı
- 0,1 ile 0,33 mm aralıđında tel apı opsiyonu



# FİBER LAZER KESİM

Merkezimizde bulunan lazer kesim makinası ile çeşitli sac malzemeler kullanılarak karmaşık geometriler hassas ve hızlı bir şekilde kesilebilmektedir.



- \* 2 kW lazer gücü
- \* Precitec kesme kafası
- \* 1500 x 3000 mm<sup>2</sup> tabla ebatı

**Makineyle kesilebilen sac malzemeler ve kalınlıkları**

- Siyah çelik S235JR, S355MC (maks. 14 mm)
- Paslanmaz çelik (maks. 8 mm)
- Alüminyum (maks. 6 mm)
- Pirinç (maks. 4 mm)

# Fabrika alt yapımızdan faydalanmak için;

0 232 311 44 51

[www.egedtech.com](http://www.egedtech.com)

[fabrika@egeteknopark.com.tr](mailto:fabrika@egeteknopark.com.tr)  
[teknoparkege@egeteknopark.com.tr](mailto:teknoparkege@egeteknopark.com.tr)





Bu proje Avrupa Birliđi ve Türkiye Cumhuriyeti tarafından finanse edilmektedir.



Bu basılı yayın Avrupa Birliđi ve Türkiye Cumhuriyeti'nin mali desteđi ile hazırlanmıřtır. Bu yayının içeriđinden yalnızca konsorsiyumun lideri International Development Ireland (IDI) LTD sorumludur ve hiřbir řekilde Avrupa Birliđi ile Türkiye Cumhuriyeti'nin grřlerini yansıttıđı řeklinde yorumlanamaz.



T.C. SANAYİ VE  
TEKNOLOJİ BAKANLIđI

